

Ilots de chaleur : Adapter la ville au changement climatique

L'îlot de chaleur en ville (ICU) est une conséquence directe de l'augmentation des températures dans les espaces minéralisés et à forte densité. Les impacts sont multiples: sensation d'inconfort, consommation énergétique, risque pour la santé, baisse de l'attractivité etc. L'ACMG propose des solutions adaptées au contexte et aux besoins des localités.

Où se situent les îlots au sein des villes ? Comment ont-ils évolué d'année en année ? Des zones fraîches sont-elles présentes? Quelles sont les zones à aménager et comment ?

Cerner les îlots et aménager les espaces urbains et périurbains :

Cartographie des températures de surface via l'imagerie satellitaire thermique :

- Echelles disponibles: quartier, ville, agglomération...

Identification des îlots de chaleur (ICU) et de fraîcheur (IFU) au sein des villes:

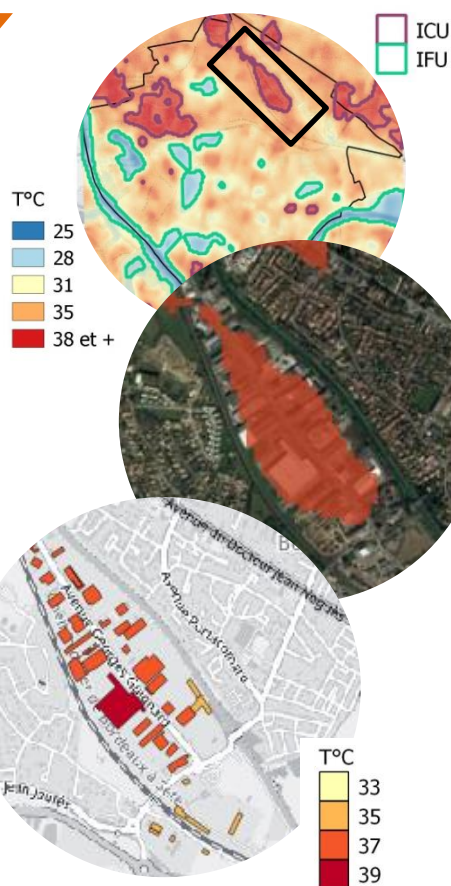
- ICU /IFU globaux et micros
- Diagnostic: bâtiments et occupation du sol concernés, superficie des îlots.

Evolution des îlots dans le temps :

- Etude des données historiques
- Comparaison saisonnière et annuelle
- Suivi des aménagements, de l'urbanisation

Caractérisation du phénomène et propositions de solutions adaptées.

- Solutions basées sur l'eau et les végétaux: gestion des eaux pluviales, irrigation en ville, végétalisation...



Contact

jjames@acmg.asso.fr

06.01.85.67.33

05.53.77.08.44

Association Climatologique de la Moyenne-Garonne - www.acmg.asso.fr