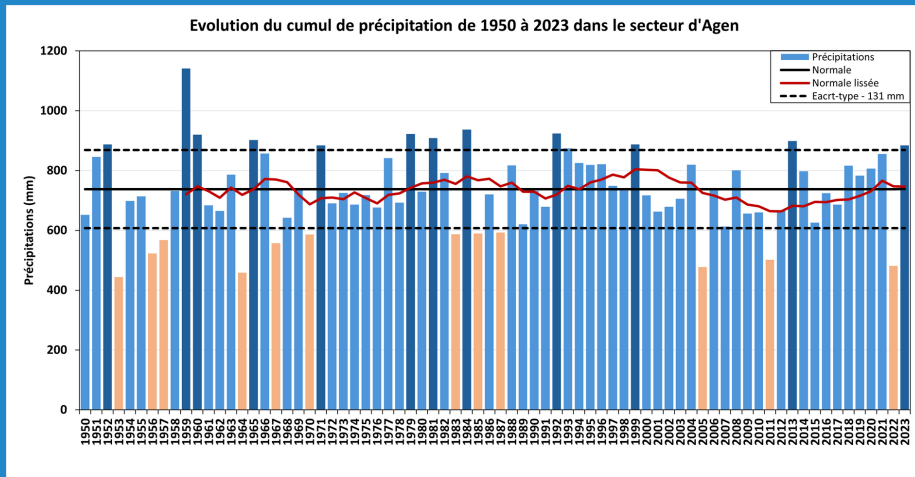


JOURNÉE MONDIALE DE L'EAU

Thème officiel 2024 : L'eau pour la paix.

Alors : Quelle résilience au niveau local face au réchauffement climatique?

CLIMAT Les précipitations dans le Lot et Garonne depuis 1950



Stables en quantité mais variables dans la répartition inter-annuelle

720 mm

En moyenne à Agen par an

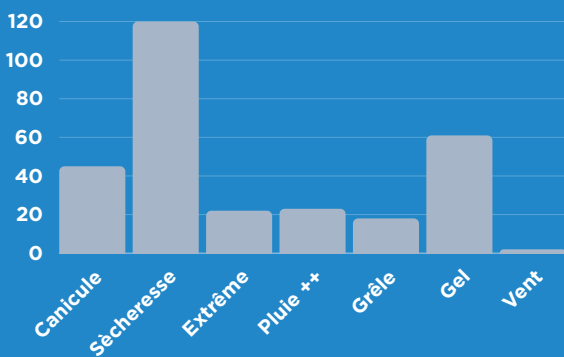
CLIMAT Et côté températures ?



+1.5°C

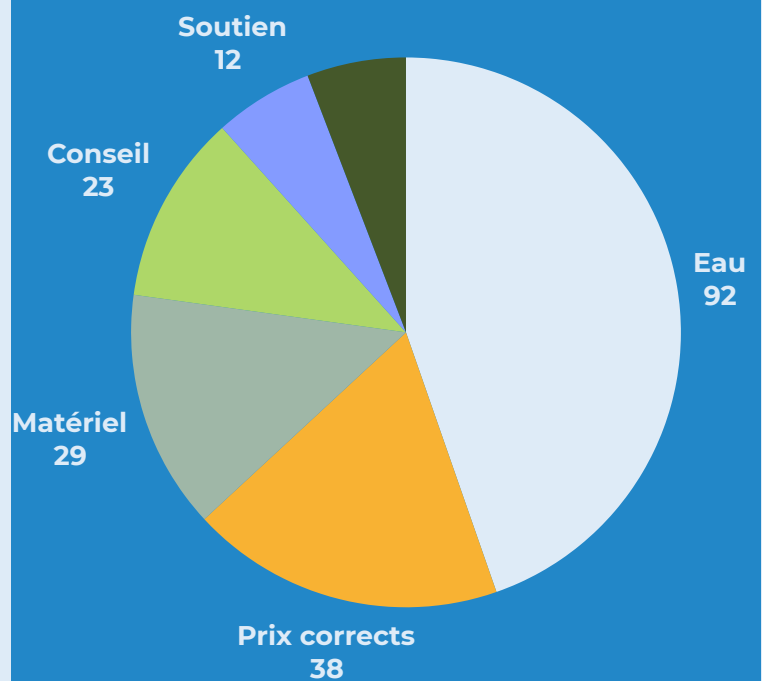
En moyenne à Agen depuis 30 ans

Aléas climatiques et vécu



Sur 294 agriculteurs interrogés en 2021 : 180 sont impactés par les T°++ et 60 par le gel.

ZOOM SUR : Agriculture & besoins



Quasiment la moitié des agriculteurs interrogés en 2021 ont mentionné l'eau comme besoin pour une adaptation réussie.

Eau : exemples de son rôle clé au sein du territoire



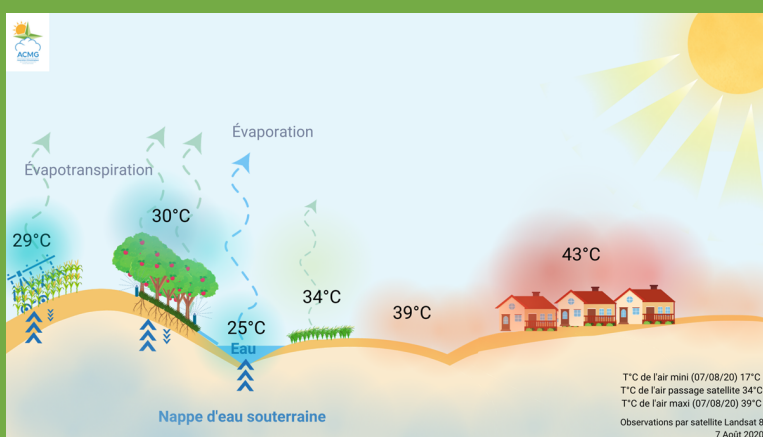
L'aspersion pour lutter contre le gel en arboriculture et viticulture jusqu'à -6°C.



L'apport en eau permet de soutenir le cercle vertueux de la création de pluie. Les végétaux et les sols évaporent de l'eau verte à l'origine de la pluie.



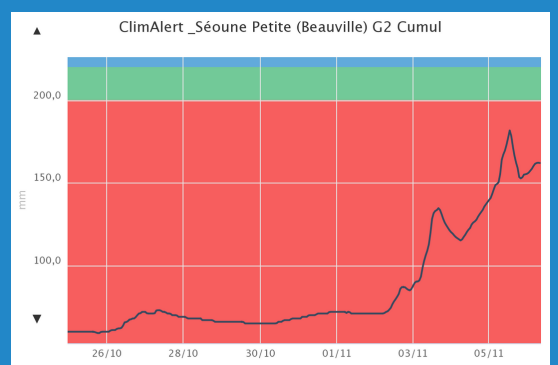
L'irrigation permet de garantir les productions agricoles estivales. Une gestion de l'eau du sol via des sondes capacitatives Sentek permet d'apporter la bonne quantité au bon moment.



L'eau verte, alliée de l'adaptation

Le stockage de l'eau, réfléchi à l'échelle du bassin versant, permet de pallier à de nombreux impacts climatiques sur la qualité et la quantité d'eau (érosion, inondation...) et de rafraîchir l'air.

Gestion de l'eau obtenir de la donnée



Un réseau de capteurs de niveau d'eau permet de suivre le risque de crue et d'étiage en direct.

Pour continuer autour de cette thématique : <https://www.acmg.asso.fr/reflexionautourdeleau>